

**PRESENTATIE**  
**Eindhoven Airport**

**Airneth**  
**14 februari 2013**



LIEBHERR

TULIP INN

MANITOU

CSM

MANITOU

CSM



## Ondernemingsvisie Eindhoven Airport



*“Een goede internationale bereikbaarheid faciliteert de regio Zuidoost-Brabant bij de economische ontwikkeling.*

*Eindhoven Airport wil daartoe een multimodaal, duurzaam vervoersknooppunt zijn waar snelheid en beleving toegevoegde waarden zijn.*

*Eindhoven Airport behoort tot de noodzakelijke infrastructuur van een ambitieuze regio als Zuidoost-Brabant (Brainport)”.*



## Drie typen regionale luchthavens



- Politiek gedreven luchthavens;



- Markt gedreven luchthavens;



- Markt & politiek gedreven luchthavens.



## Checklist potentieel financieel-economisch gezonde regionale luchthavens (lange termijn)



- Gezonde eigen markt: Leisure en zakelijk;



- Goed alternatief voor reizigers binnen en buiten de regio (landzijdige bereikbaarheid);



- Is er massa te verwachten (zonder hubfunctie!)?;



- Luchtruim en luchtverkeersleiding;



- Banenstelsel (lang, breed, sterk);



- Nabijheid van andere luchthavens;



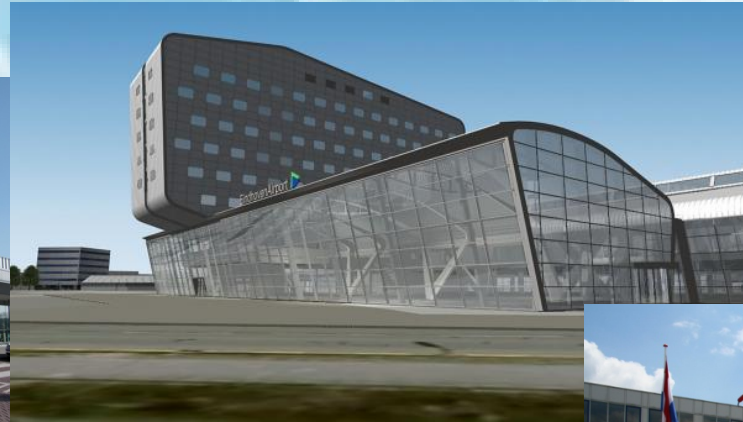
- Gunstige ligging aanvlieg- en vertrek routes (weinig gehinderden);



- Draagvlak stakeholders.



## Regionale luchthavens in Nederland





## Eindhoven Airport en de politiek



- Luchtvaartnota 580 duizend vliegbewegingen in 2020;
- 70 duizend extra vliegbewegingen op Eindhoven en Lelystad;
- Aldersadvies Eindhoven: 25 duizend extra vliegbewegingen + pakket aan hinderbeperkende en duurzaamheidsmaatregelen (totaal 45 duizend vlb's);
- Voldragen akkoord eerste fase Aldersadvies.

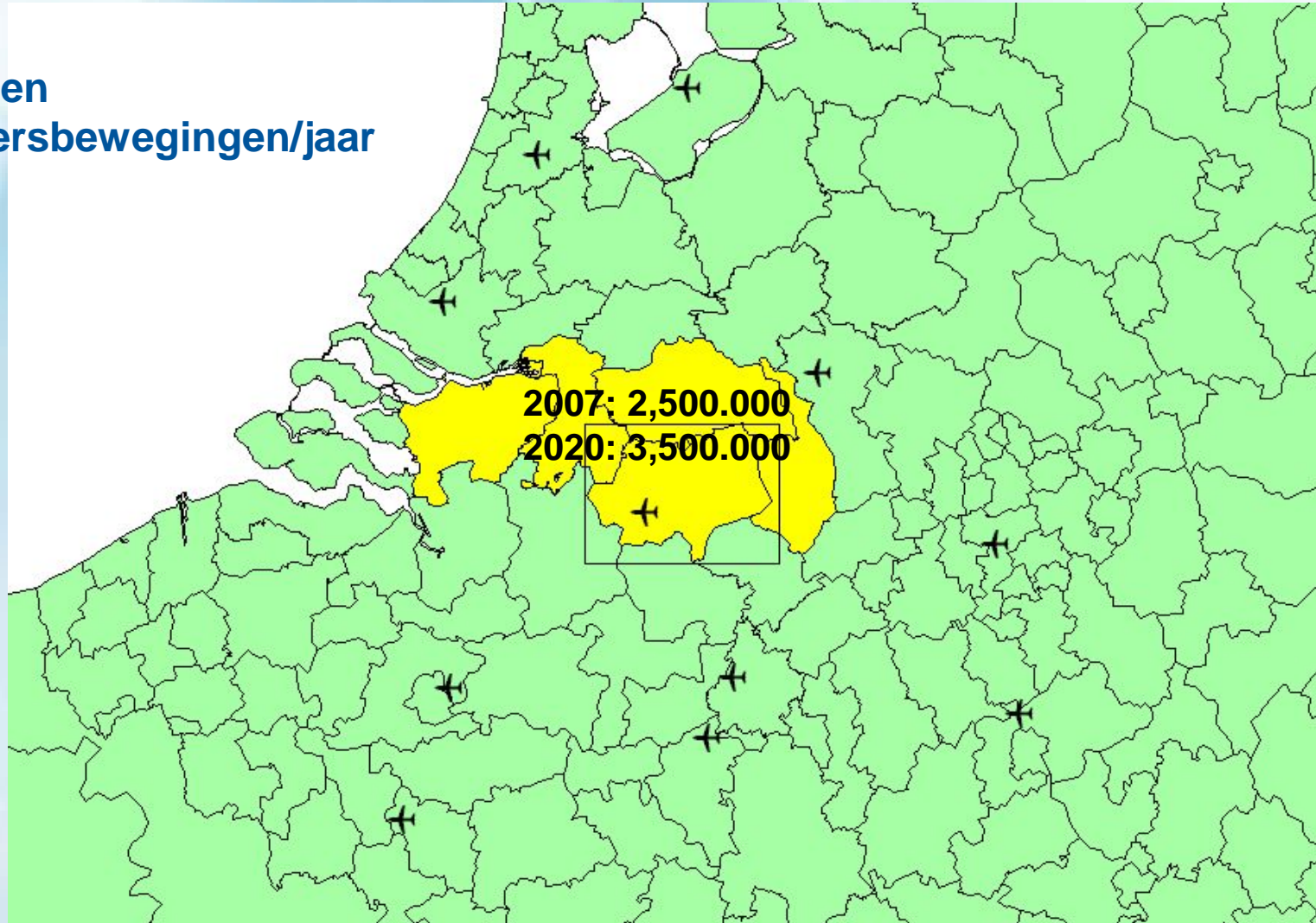




## Regionale passagiersbewegingen (2007)



 = 2,5 miljoen passagiersbewegingen/jaar







## Hoe kan ik de reiziger uit de eigen regio beter bedienen?



- 90% van de reizigers in de regio verkiest Eindhoven Airport bij vergelijkbaar aanbod
- Het ontbreken van de gewenste bestemming en de bereikbaarheid zijn veruit de belangrijkste redenen om vanaf een andere luchthaven te (moeten) vertrekken

Dus:

**Bestemmingen toevoegen/bereikbaarheid verbeteren**



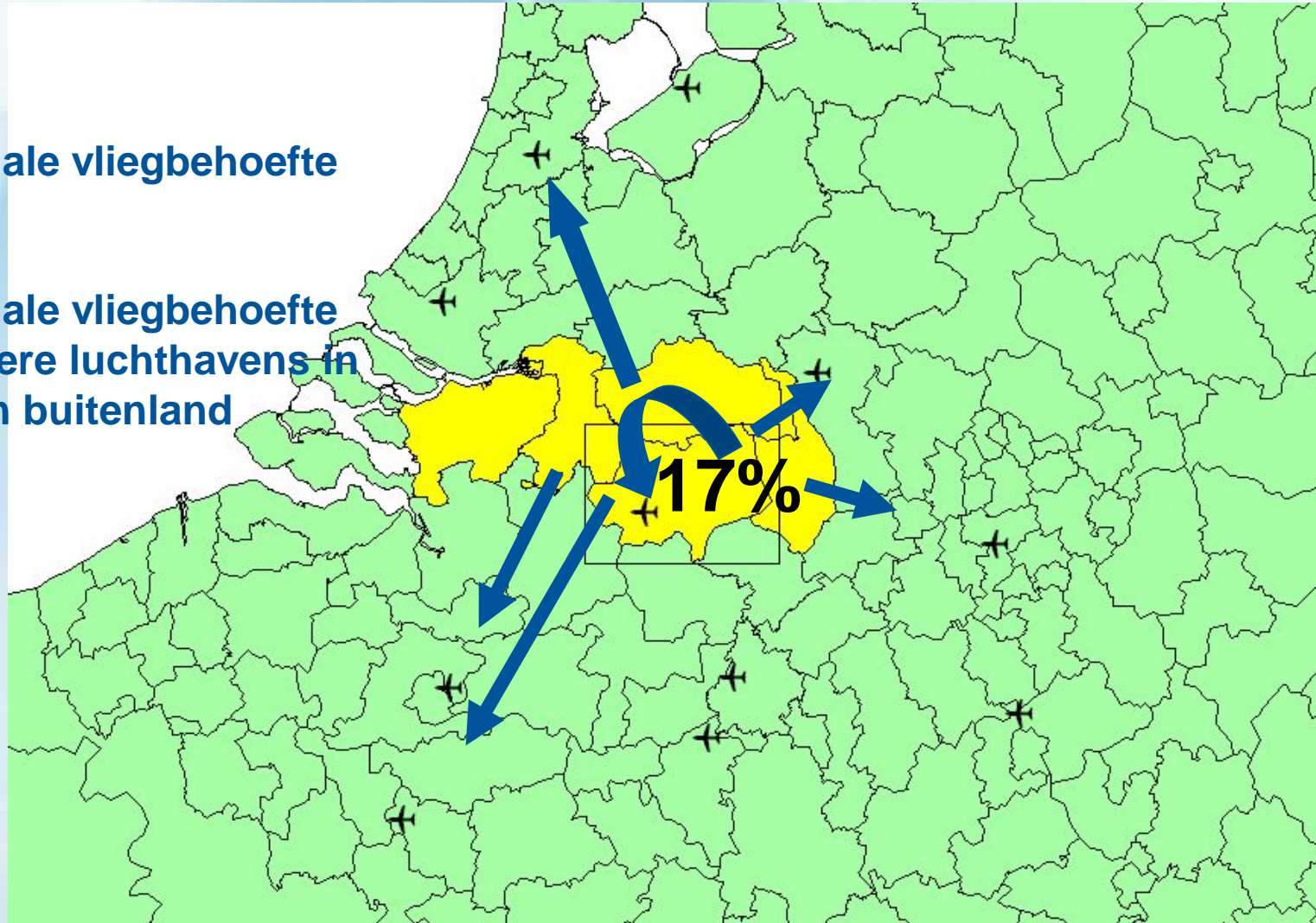
## Luchthavenkeuze door reizigers uit de regio (exclusief ICA)



2007

**17%** van regionale vliegbehoefte  
vanaf EIN

**83%** van regionale vliegbehoefte  
vanaf andere luchthavens in  
binnen- en buitenland





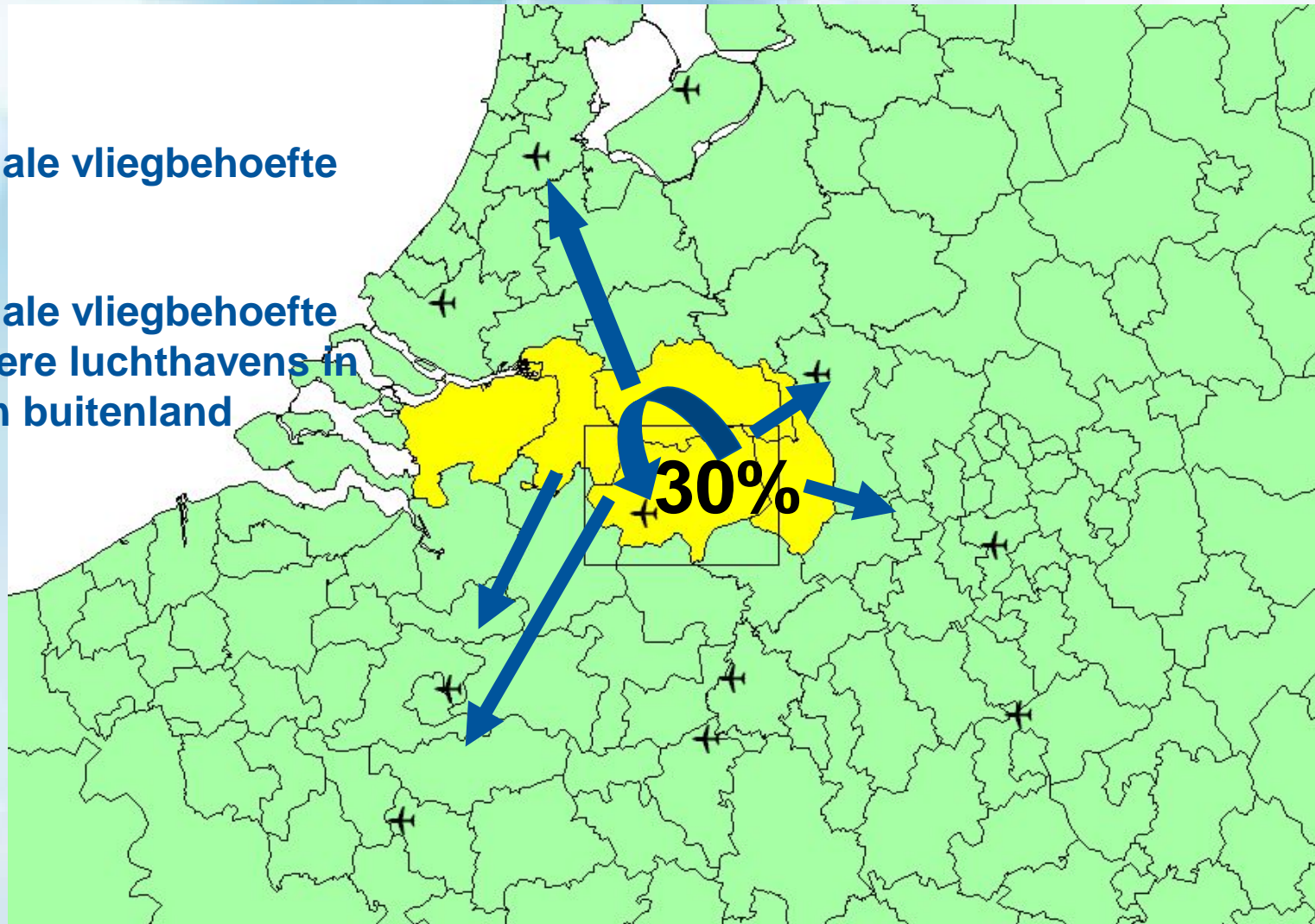
## Luchthavenkeuze door reizigers uit de regio (exclusief ICA)



2010

**30%** van regionale vliegbehoefte  
vanaf EIN

70% van regionale vliegbehoefte  
vanaf andere luchthavens in  
binnen- en buitenland





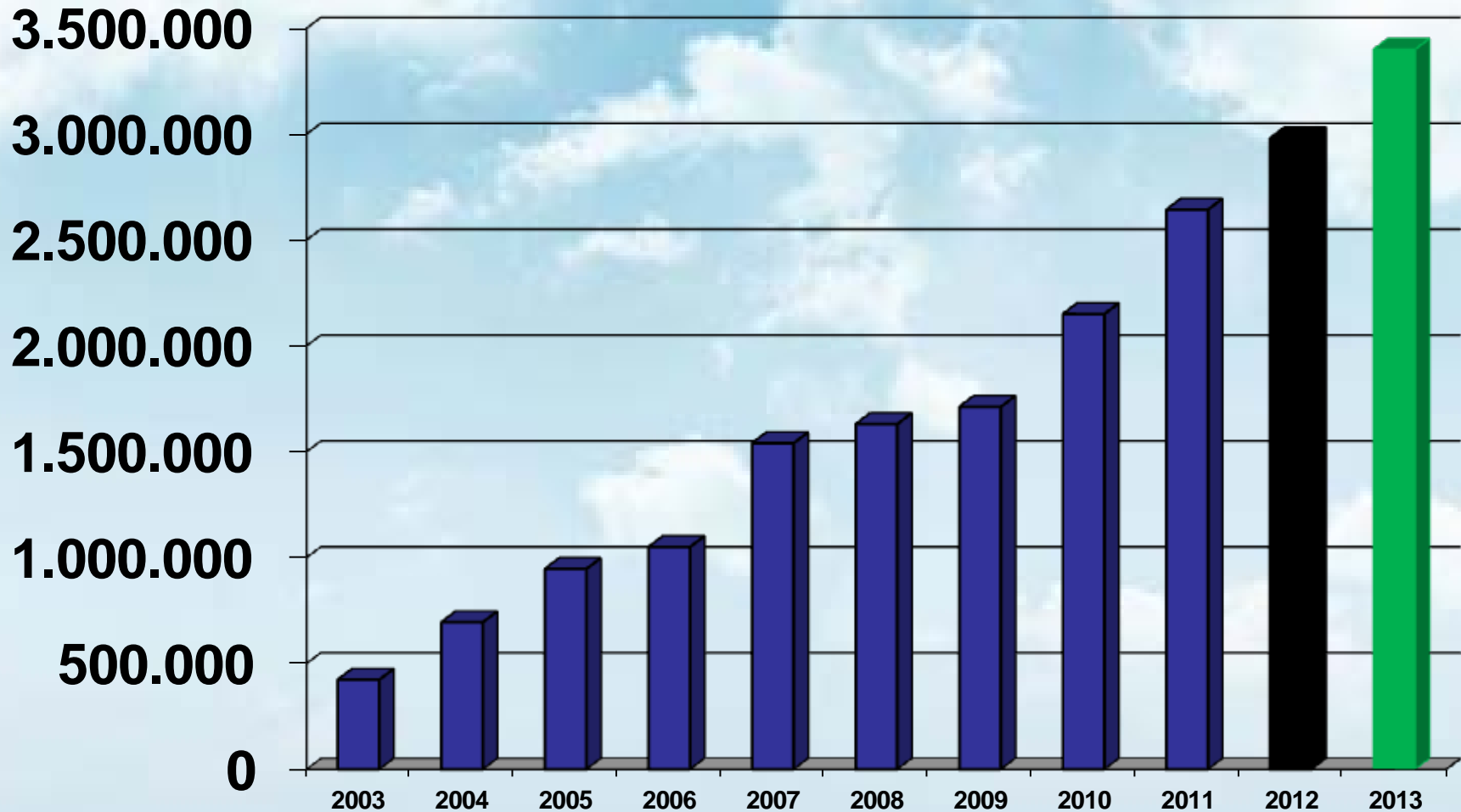


## “International connectivity” of the region





## Business case: Ontwikkeling passagiers





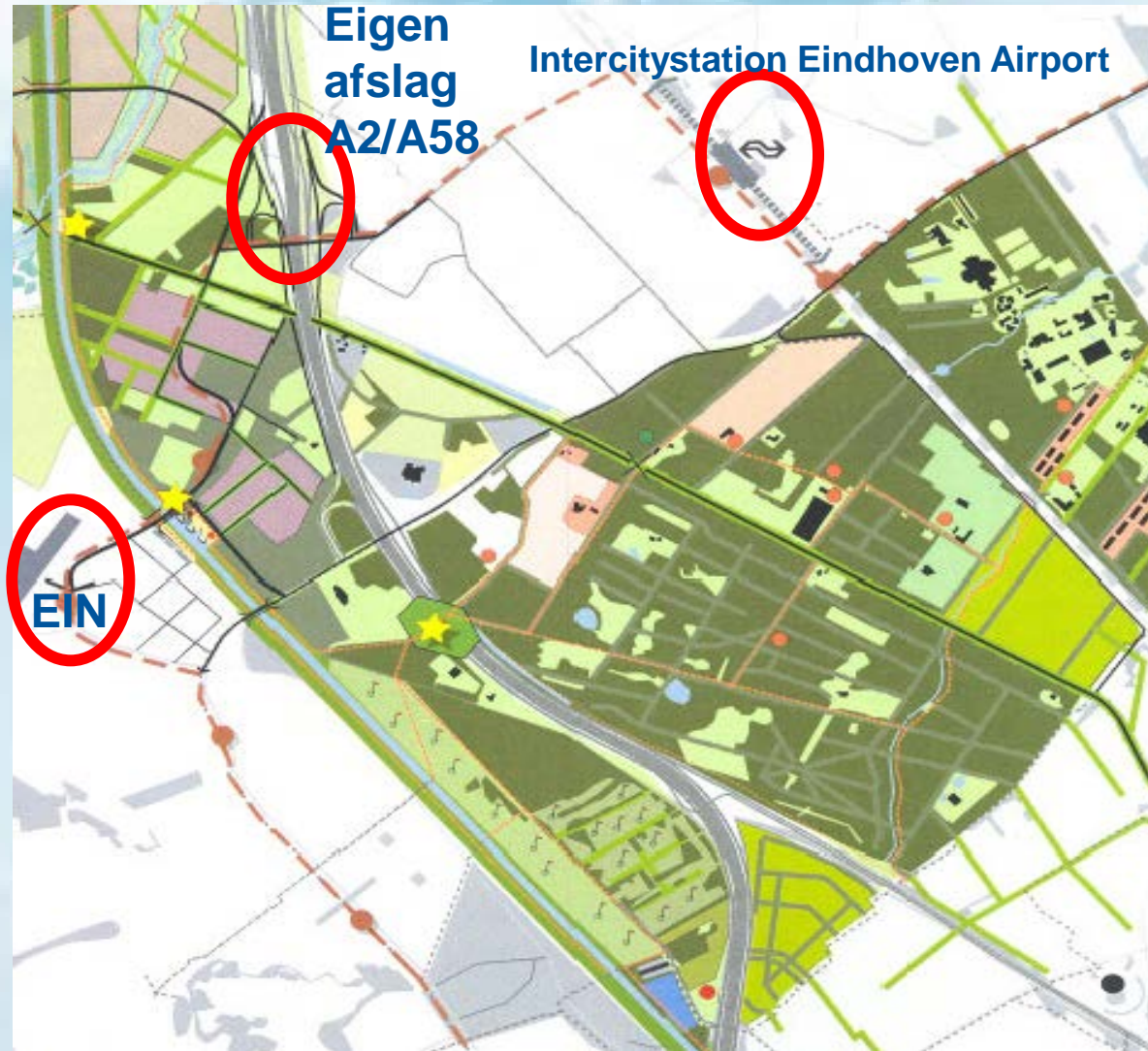
## Thuisbasis Transavia, Ryanair



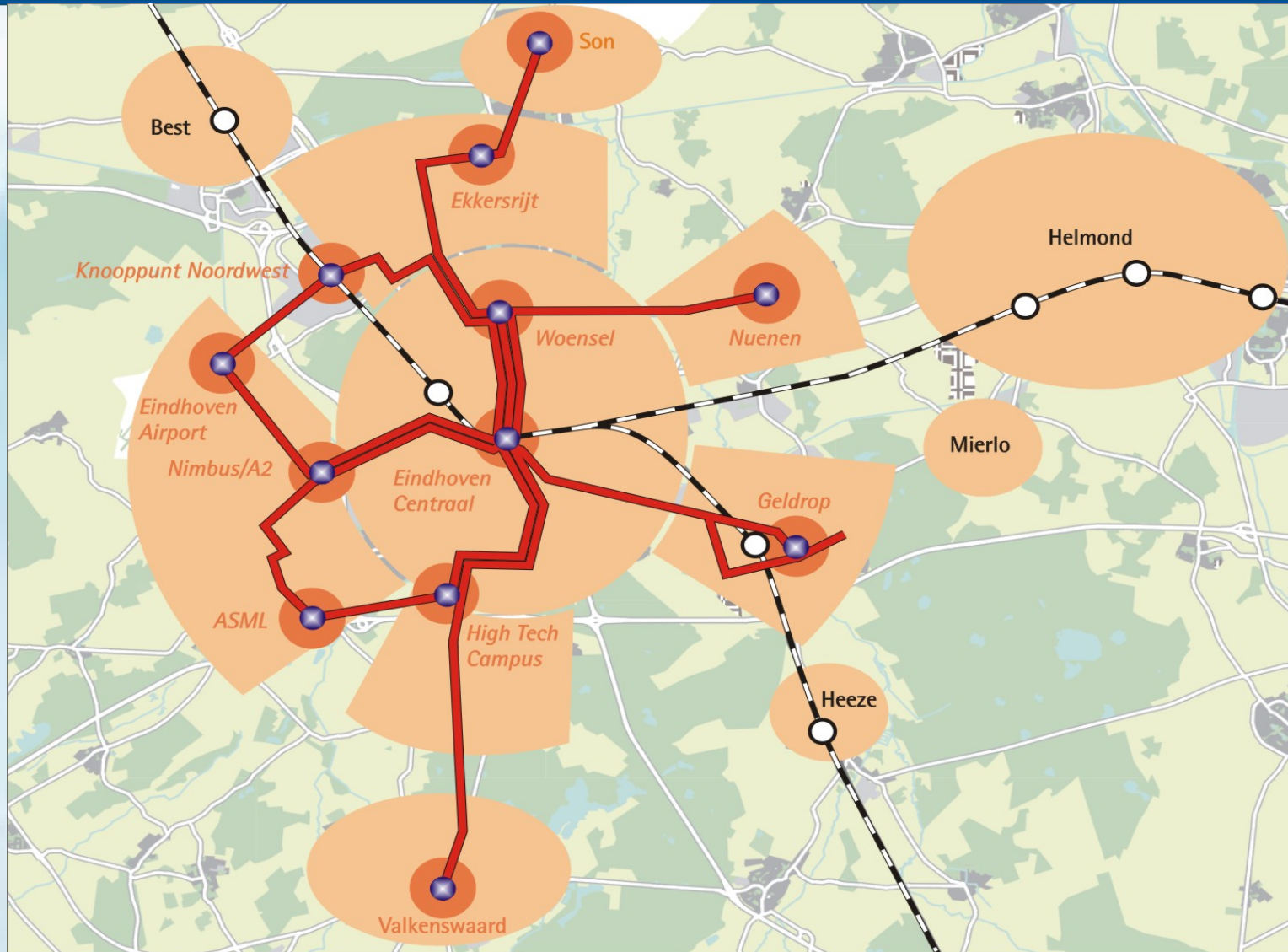




## Intercity Station en Afslag A2/A58



## Gepland HOV network





## Stakeholdermanagement cruciaal!



- Ministerie van I&M
- Ministerie van Defensie
- Ministerie van Economische zaken & Innovatie
- Provincie Noord-Brabant
- Gemeente Eindhoven
- Gemeente Veldhoven
- Gemeente Best
- Gemeente Oirschot
- Gemeente Son & Breugel
- Gemeente Eersel
- Politieke partijen (landelijk, provincie, lokaal)
- 2<sup>de</sup> Kamer, Provinciale Staten, Gemeenteraden
- BOW (omwonenden)
- Brabantse Milieufederatie
- Brabants en Zeeuwse Werkgeversvereniging
- Kamer van Koophandel
- Samenwerkingsverband regio Eindhoven
- Stichting Brainport
- Luchtvaartmaatschappijen





## Leefbaarheid en hinderbeperking



Landen & vertrekken	Toesteltype
<ol style="list-style-type: none"> <li>1. Continuous Descend Approach (CDA)</li> <li>2. Optimaliseren Routes</li> <li>3. Ontmoedigen gebruik "reverse thrust" tijdens landing</li> <li>4. "Reduced flaps"</li> <li>5. Verhogen van ILS Interceptiehoogte</li> <li>6. Limiet op vliegbewegingen zondag</li> </ol>	<ol style="list-style-type: none"> <li>1. Alleen moderne vliegtuigen in randuren</li> <li>2. Zondag: verbod "lawaaibakken" op basis van ACI index</li> <li>3. Home carrier selecteren op stil &amp; duurzaam</li> <li>4. Tarifiering op basis van ACI Index</li> </ol>
Openstelling**	Management & Controle
<ol style="list-style-type: none"> <li>1. 07.00 – 23.00 uur/08.00 – 23.00 uur weekend</li> <li>2. Uitzondering maximaal 3 landende toestellen + 1 uur aan de avondrand (2013 en 2014)**</li> </ol>	<ol style="list-style-type: none"> <li>1. Fasering: fase 1 en fase 2</li> <li>2. Na fase 1: Toetsmoment Luchthaven Forum</li> <li>3. (Onafhankelijke) routebewaking/klachtenregistratie</li> <li>4. Luchtkwaliteit</li> <li>5. Rapportages geluidpalen</li> </ol>

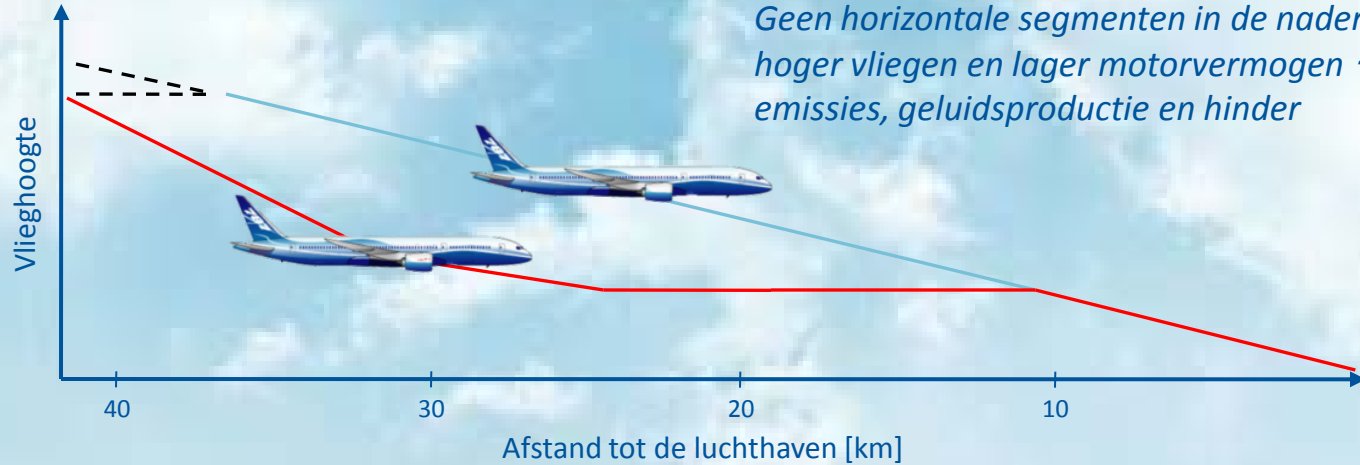
\* Extensieregeling in bijzondere gevallen



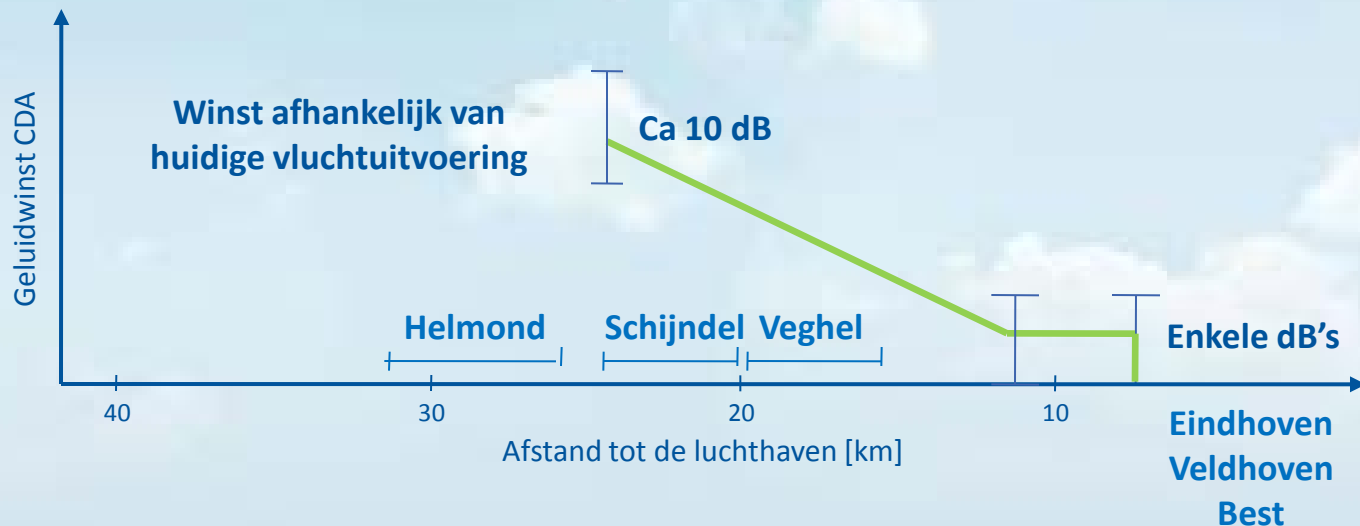
## Hinderbeperking: CDA's



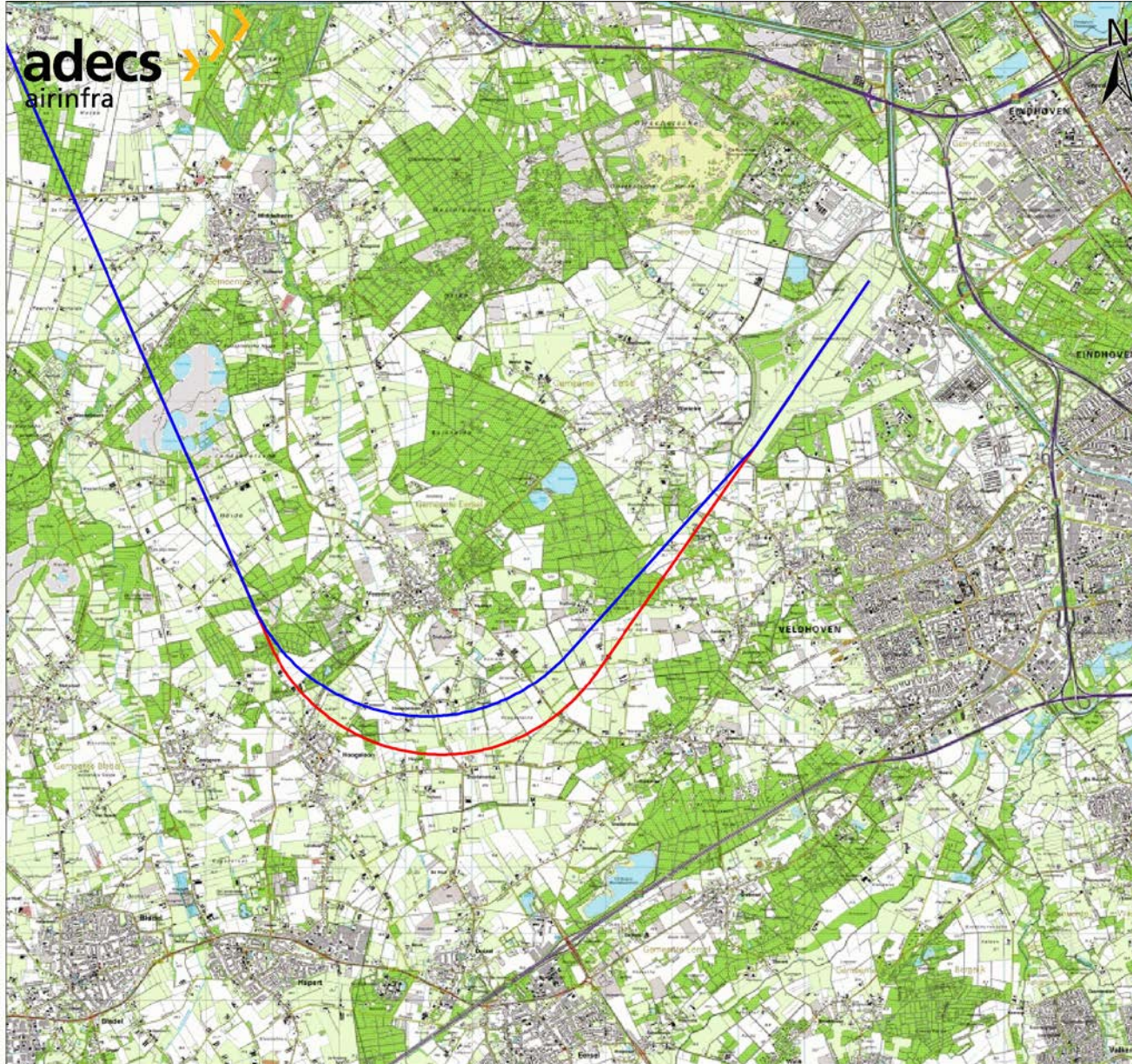
### Procedure



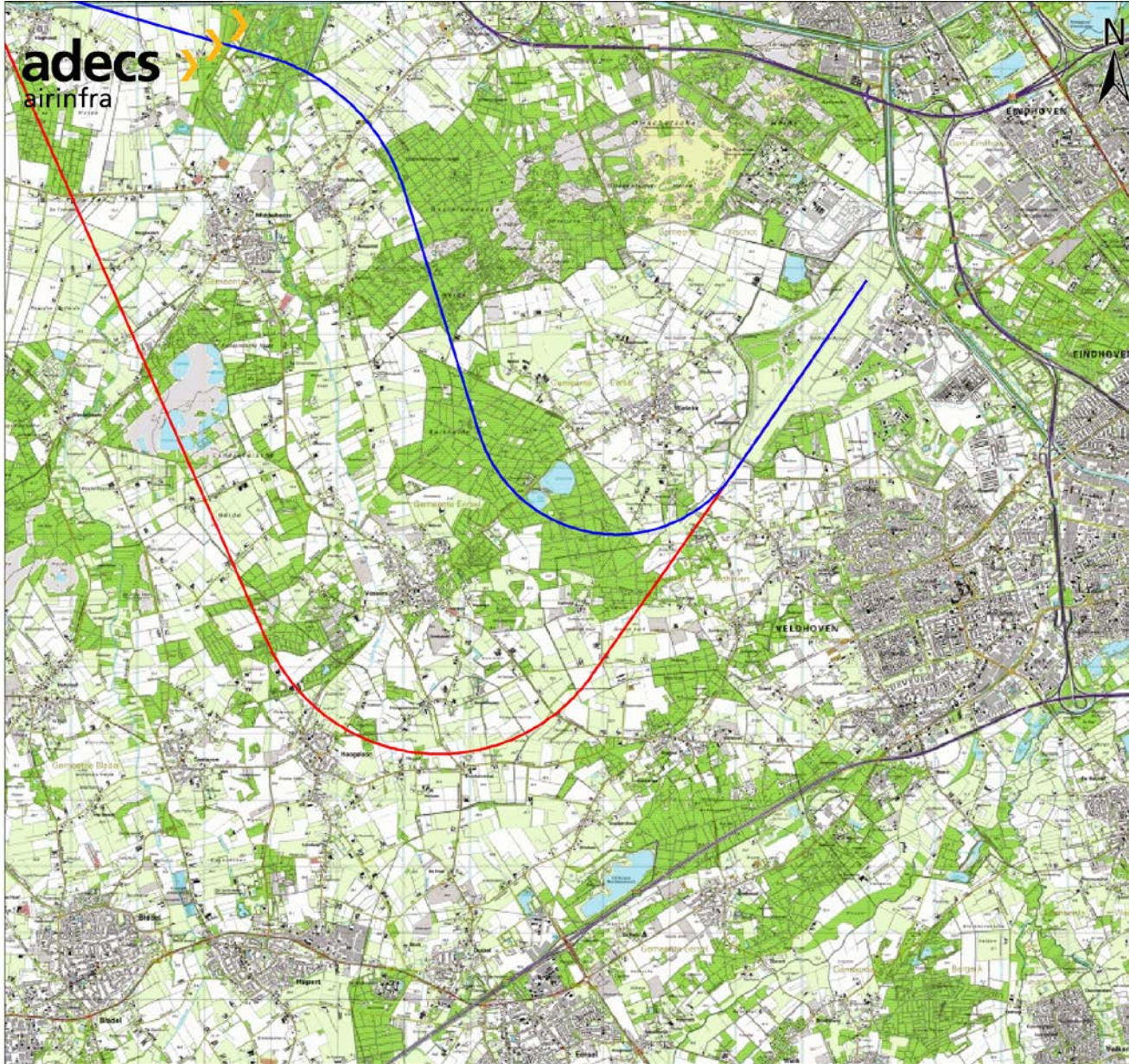
### Geluid













## Aldersadvies: Duurzaamheid



- **ACI Europe Accreditatie voor CO2 neutraliteit (hoogste niveau 3+ eind 2014 = CO2-neutraal)**
- **EIN/Vliegbasis proeftuin voor duurzaamheidsprojecten (subsidies?)**
- **Het thema duurzaamheid koppelen aan de innovatiekracht van de regio**
- **ETS voor luchtvaartmaatschappijen m.i.v 2012**





## Business case: Werkgelegenheid



Werkgelegenheidsonderzoek door Stratagem, februari 2012

	Direct	Indirect achterwaarts	Indirect voorwaarts**
2006 (14.000 vlb's)	600-700 FTE	120-150 FTE	Geen cijfers beschikbaar
2011 (22.000 vlb's)	900-1000 FTE	160-200 FTE	Geen cijfers beschikbaar
2015* (30.000 vlb's)	1250-1350 FTE	250-300 FTE	Geen cijfers beschikbaar

\* Inclusief het effect van een home carrier met vier based toestellen. Het extra effect van één based toestel op de werkgelegenheid (piloten, crew maintenance 35 – 50 FTE) = 35 – 50 FTE. 4 based toestellen betekent dus extra 140 – 200 FTE.

\*\* Voorwaartse werkgelegenheidseffecten zijn moeilijk te meten. De luchthaven is onderdeel van het vestigingsklimaat voor internationaal opererende vaak kennisintensieve bedrijven





## Massa is kassa



belvedair **SML**  
eat local fly global

**AKO**  
De leukste leeswinkel van Nederland

*I am*

**GWK Travelex** **worldwide money**  
the expert for money around the world

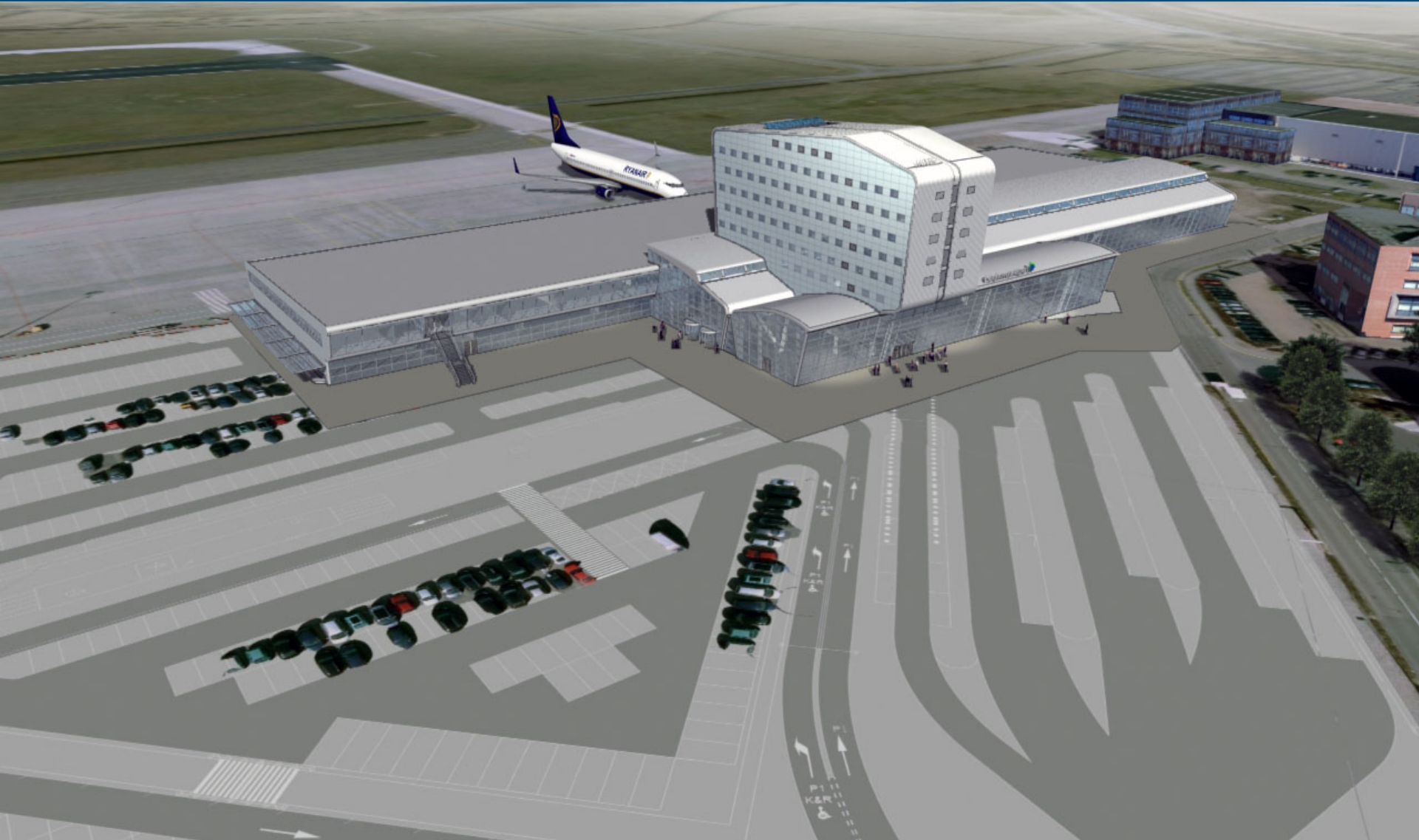
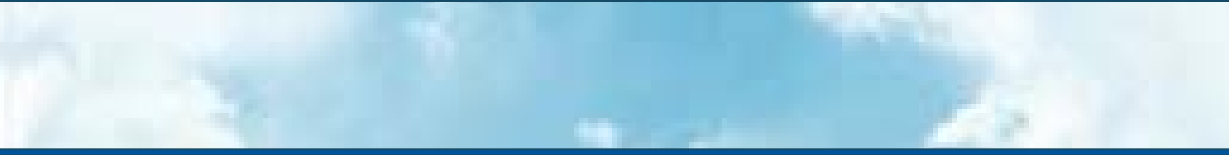
HOMELAND  
*SISSY-BOY*

  
**TULIP INN**



**Albert Heijn** **to go**

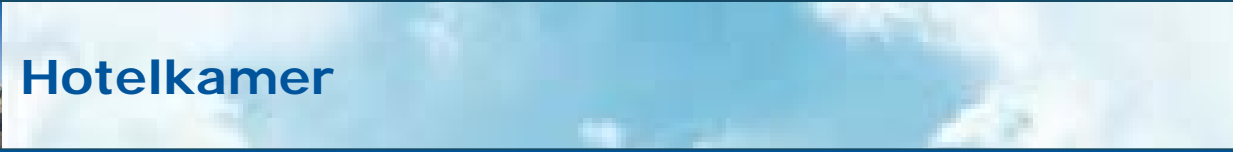








## Hotelkamer





## Impressie terminal landside





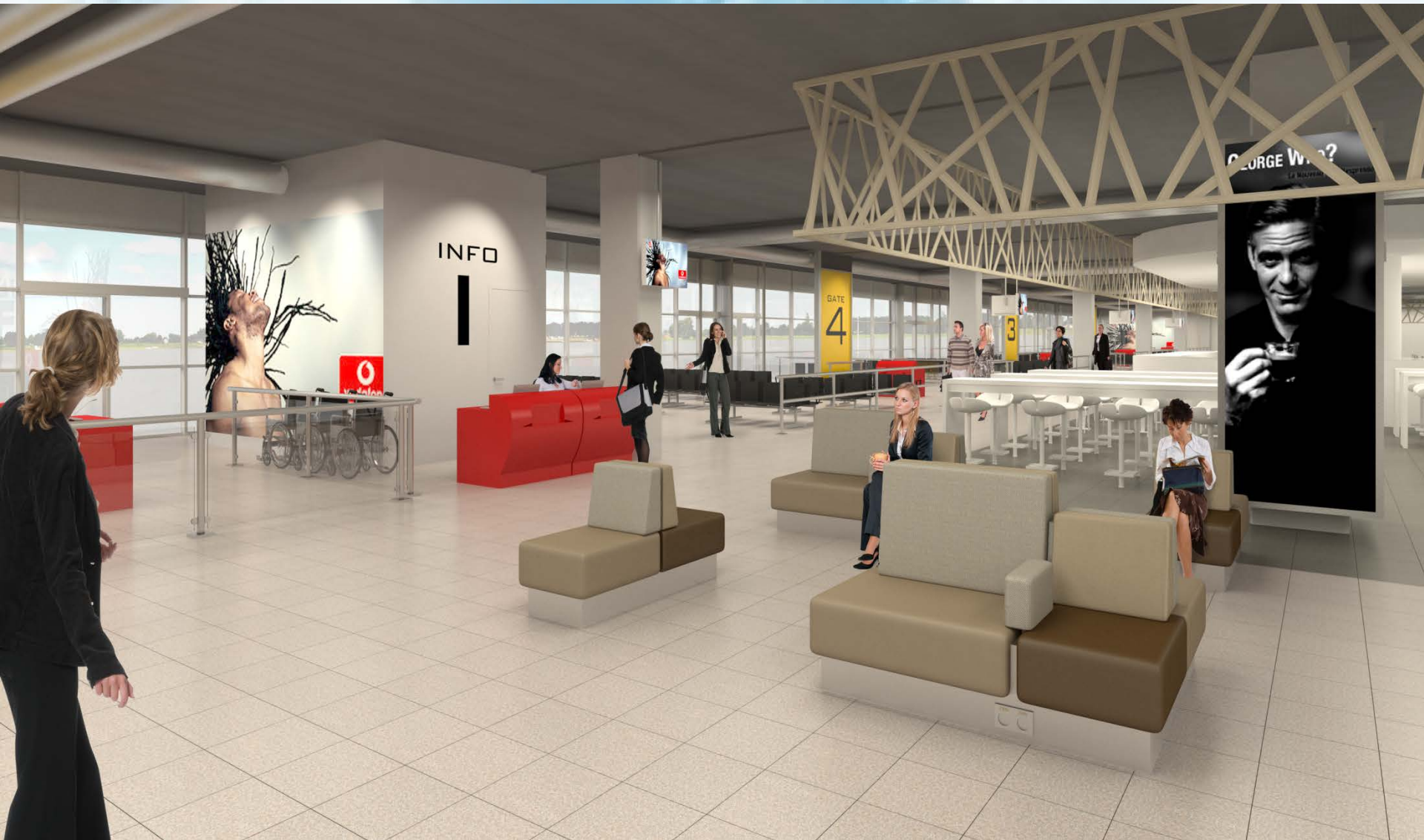
Impressie terminal landside







## Impressie terminal airside







**impressie voorzone**

## Conclusie



- Groei Eindhoven Airport is mogelijk;
- Eindhoven Airport voldoet aan alle ingrediënten van de “checklist”:  
*Markt én politiek gedreven, infrastructuur op orde, luchtruimtechnisch inpasbaar, draagvlak bij alle stakeholders;*
- Luchthaven en regio functioneren als communicerende vaten: Een luchthaven zonder dichtbevolkte en economisch actieve regio werkt niet, maar een economisch actieve regio van formaat zonder luchthaven werk ook niet.
- Massa is cruciaal voor een gezonde financieel-economische exploitatie;